

· 基金纵横 ·

加强国家自然科学基金项目组织与管理工作的举措

夏 涛

(云南师范大学科研处, 昆明 650500)

位于春城昆明的云南师范大学是一所历史悠久、传统优良的省属重点师范大学,其前身是诞生于1938年的国立西南联合大学师范学院。我校拥有文、史、哲、法、教、管、理、工、经济、艺术10大学科门类,形成了以教师教育为特色、多学科协调发展的学科与专业格局,构建了博士后、博士、硕士、本科教育完整的人才培养体系。近年来,我校借鉴各单位的管理经验,不断拓宽国家自然科学基金(以下简称科学基金)管理思路,积极改进科学基金管理方法,在科学基金项目申报、批准数量和经费规模上实现了较快的发展。

1 学校2006—2011年科学基金申请及资助情况

2006—2011年,我校共申请科学基金项目484项,获资助127项,总经费5205万元,平均资助率26%。项目申报数量从2009年开始,实现稳步增长,资助项目数及经费规模也呈现了持续增长的势头。

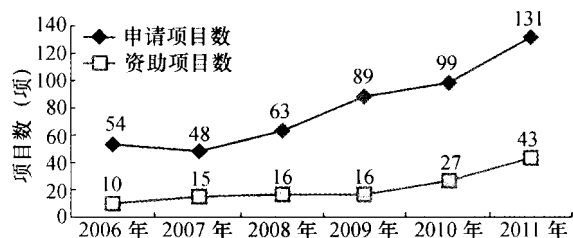


图1 2006—2011年我校科学基金项目申请及获资助情况

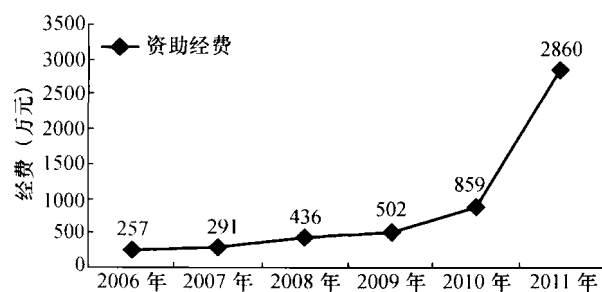


图2 2006—2011年我校科学基金项目获资助经费情况

本文于2012年3月24日收到。

1.1 资助项目的学科分布

从我校资助项目覆盖了除医学科学部以外的其余7个科学部,学科分布较为均衡,体现了综合性院校的特色。

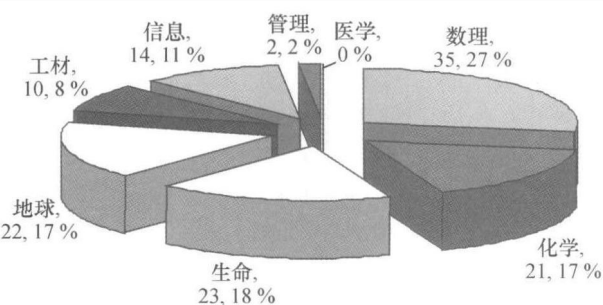


图3 2006—2011年我校科学基金资助项目学科分布情况

1.2 资助项目的类型分布

我校科学基金资助项目主要以地区基金为主,占资助项目数的67%,仍是学校获得基础研究资助的主要渠道。从资助率看,面上项目为20%,青年基金为16%,地区基金为34%。

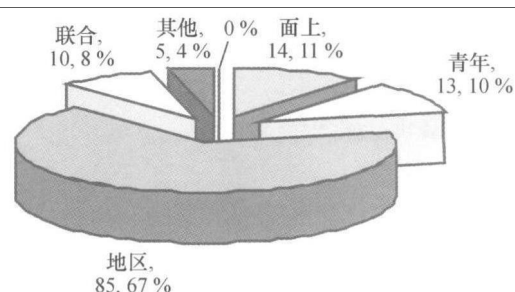


图4 2006—2011年我校科学基金资助项目类别分布情况

1.3 项目负责人职称和学位情况

根据对127位项目负责人的职称、学位情况的统计结果:项目负责人中正高级职称人员及博士是资助项目的主体人员,同时,具有博士学位的青年学者也在逐步成为承担科学基金项目的主力军。

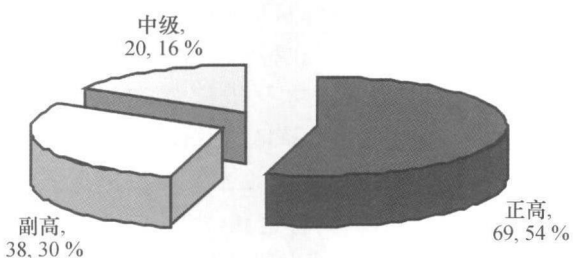


图5 2006—2011年我校科学基金资助项目人员职称分布情况

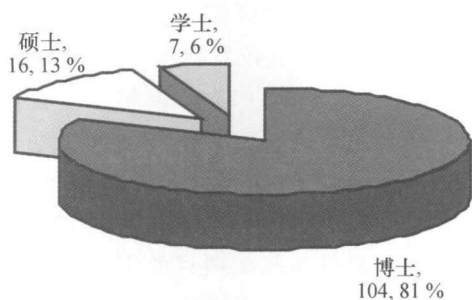


图6 2006—2011年我校科学基金资助项目人员学位分布情况

1.4 项目负责人年龄情况

根据对127项项目负责人年龄的统计结果：项目负责人的年龄集中在40—50岁之间，年龄结构基本合理，但在最有创新能力的年龄段中出现了断层。35岁以下的青年科研人员在国家自然科学基金委员会多年的政策倾斜下获项目数增长较快（2006年占10%；2011年占30%）。

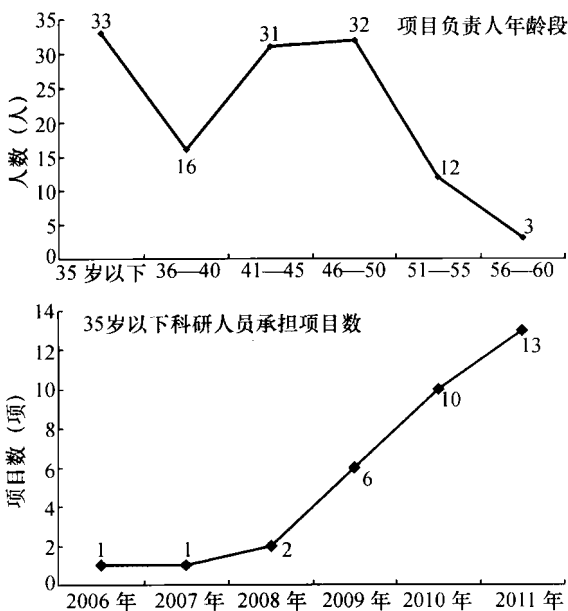


图7 2006—2011年我校科学基金资助项目人员年龄分布情况

2 加强科学基金管理所采取的一些措施

“十一五”以来，我校在科学基金资助项目的数量和经费上的取得一定进步，一方面是由于国家财

政投入的加大和对不发达地区的政策倾斜；另一方面也由于学校对科学基金项目管理工作的高度重视和管理措施的有效性。

2.1 加强项目申报管理，提高项目申报质量

我校自2008年开始，每年召开校、院两级国家自然科学基金项目申报动员会议，宣传相关文件精神和管理规定，介绍当年度学校及各学院项目申报、资助情况，布置安排新一年的申报工作，制订工作方案，并落实责任；科研处和各学院还根据具体情况分别组织形式多样的宣传动员活动，加强分类指导；建立校、院两级的申请书预评机制，聘请有经验的相关学科专家对申请书进行审读，提出修改意见和建议，帮助申请者尤其是初次申请者提高项目申报质量；同时严格针对超项、申请者资格等形式审查要求认真进行申请书审核。这些切实有效的管理措施，形成了项目申报工作的良好氛围，科研人员申报项目的积极性得到提高。

2.2 加强科研环境建设，优化科研基础条件

“十一五”期间，学校的科研平台建设取得了突出成绩。“十一五”期间以前，学校仅建设成1个云南省重点实验室及1个教育部重点实验室。“十一五”以来，学校把科研平台建设看作是学校科技工作的重中之重，集中学校有限的人、财、物力，加强资源整合，围绕国家和地方经济社会发展需求，目前已建设成2个教育部重点实验室、2个教育部工程研究中心、3个云南省重点实验室、1个云南省工程技术研究中心、2个云南省工程研究中心、6个云南省高校重点实验室、2个云南省校工程研究中心、6个校级重点实验室等，使学校科研条件有了较大的提升和改善，人才梯队建设得到加强，平台建设与基础研究形成良性互动的发展，为学校科研水平的不断提高和知识创新能力的增强提供了有力保障。

2.3 支持前期研究，科学基金资助体系得到不断完善

科学基金项目的专家评审倾向于具有一定研究基础和一定成功预见性的课题，因此项目申报质量与前期研究基础有着十分密切的关系。具有较好的前期研究基础和一定的工作积累，在相关的学术刊物上发表了一定数量的论文，本学科专家对申请者的研究工作有一定的认识和肯定，是项目获得资助较为重要的前提条件。2007年云南省应用基础研究计划项目（以下简称“应基项目”）实施备案核准制度，我校一方面扩大了资助的规模（每年都按省科技厅规定指标数的1倍以上进行自筹经费资助），另一

方面资助政策向青年博士倾斜,有效地促进基础研究的发展和水平的提升。

2.4 重视高层次人才及青年教师的引进培养工作

近年来我校实施人才强校战略,把科技人才的引进培养工作作为学校的重点工作。通过建立健全各项青年教师培养制度,提升了青年教师从事科研的积极性。青年教师的快速成长对于学校科研水平的可持续发展将起到十分关键的作用。2009年,我校柔性引进中国人民解放军第三军医大学博士、美国加州大学戴维斯(DAVIS)分校教授、国家杰出青年科学基金获得者赵敏博士。2010年又引进了在湖泊与气候环境研究领域取得突出业绩的中国科学院“百人计划”获得者张虎才教授及其博士科研团队,使我校在这些学科领域的科研实力得到显著增强。

2.5 政策导向调动教学科研人员的积极性

为鼓励教学科研人员从事科研工作,提升学校总体办学水平和层次,2009年底,我校制订了《高层次科研项目配套奖励暂行办法》,对获得高层次科研项目(包括科学基金项目)及产出高质量成果给予奖励。另一方面,我校结合学校人事制度改革,对教师晋升职称和工作绩效考核提出了新的要求。这些措

施一定程度上调动了教师从事科研工作的积极性。

“十一五”以来,我校在科学基金项目申报数、批准资助数、资助经费及人才队伍建设方面都取得了一定的成绩。但在我校师资队伍总体规模偏小,学历和职称结构偏低、科研平台建设水平亟待提高的现状下,充分发挥我校的研究特色和优势,在科学基金资助数量和经费规模可持续发展进步的基础上,获得高层次项目、产生标志性成果,是我校今后面临的挑战。

“十二五”期间,根据国家自然科学基金委员会新的政策和要求,结合我校发展实际,将着重探索和实施以下几项管理措施:(1)加强科学基金管理工作的顶层设计,把基础研究工作作为我校建设教学研究型大学的目标之一,纳入我校整体发展规划,取得自上而下的高度重视;(2)加强项目的精细化和全过程管理,探索科学基金项目的申报培育机制和实施绩效机制;(3)注重研究团队和研究方向的培育和凝聚,取得高水平成果、突破基础研究水平的层次;(4)面向国家目标,促进基础研究类项目与应用开发类项目的良性发展。通过以上4方面的努力,希望能在科学基金项目的规模、质量和层次上均取得更大的发展和突破,使我校的基础研究水平不断得到提升,原始创新和知识创新能力得到切实增强。

SOME MEASURES OF SUPPORTING ORGANIZATION AND MANAGEMENT OF PROGRAMS OF NATIONAL NATURAL SCIENCE FUNDATION OF CHINA

Xia Tao

(Yunnan Normal University, Kunming 650500)

(上接第243页)

国家青年科学基金立足于提高未来科技竞争力,着力蓄积基础研究后备人才队伍,依托国家青年科学基金这一载体,培养青年科技人才、储备青年科研力量将是今后各高校开展科研工作的亮点和方向。因此,注重人才培养和引进,加强多学科交叉研究队伍建设并保持稳定,是发展科学研究、促进国家自然科学基金申请的关键。通过加强学科建设、队伍建设和政策环境建设等措施,增加青年科研力量储备,从而造就拔尖人才,培育具有竞争力的青年科技人员,

促进基础性研究工作和学科的健康可持续发展。

参 考 文 献

- [1] 国家自然科学基金委员会. 2012年国家自然科学基金项目指南. 北京:科学出版社, 2011.
- [2] 吕群燕,张农,李东等. 青年科学基金相关政策研究. 中国科学基金, 2008(3): 162-169.
- [3] 王晓燕,吴艳萍,余光辉. 关于青年科学基金与青年科技人才培养的思考. 绍兴文理学院学报, 2008, 28(12): 69-71.
- [4] 毕建新,黄培林. 青年科学基金与高校创新人才培养——以东南大学为例. 中国科学基金, 2011(1): 37-39.

ANALYSIS OF THE YOUNG SCIENTISTS FUNDS SUPPORTED BY NATIONAL NATURAL SCIENCE FUNDATION OF CHINA IN SHANTOU UNIVERSITY MEDICAL COLLEGE DURING 2001—2010

Zeng Yang Xie Jinzhao Xiao Zhehong

(Shantou University Medical College, Shantou 515041)